

Schloßstrasse

Pollnow war im 18. Jahrhundert eine adelige Mediatstadt, sie bestand noch bis zum Ende des 19. Jahrhunderts aus zwei Ortsteilen: der Stadt Pollnow und dem Gutsbezirk Schloß Pollnow. Brüggemann¹ beschreibt 1784 die Lage des Schlosses so: „Das herrschaftliche Schloß liegt in einer kleinen Entfernung von der Stadt und war ehemals der Sitz eines Landvogteigerichts, [...] Zu diesem Schlosse gehören die Kornmühle und die Schneidemühle nebst der Ziegeley, wie auch beträchtliche Holzungen, Fischerey, und Jagden.“

Ziemlich genau in der Mitte der Schloßstrasse, an der Einmündung der Schulstrasse, dessen Teilstück ab der Kirche vor dem 1. Weltkrieg in Kirchstrasse umbenannt wurde, verlief die Grenze. Die Stadt war bis ins 18. Jahrhundert allerdings „nur“ mit einem Schlagbaum abgegrenzt. Hier muss sich das sogenannte „Obertor“ befunden haben (die Gegend an der Mühle nannte man das „Niedertor“). Erst kurz vor dem 1. Weltkrieg wurde der Teil der Schloßstrasse vom Obertor bis zum Markt von Oberthorstrasse in Schloßstrasse umbenannt. Die Schloßstrasse verlief damit nach dem 1. Weltkrieg von der Einmündung der Kösliner Strasse in west-östlicher Richtung bis zum Marktplatz durch die Stadt. Nach dem Markt setzte sie sich als Grünstrasse (nach dem 1. Weltkrieg umbenannt in Rummelsburger Straße) fort.

Noch bis zum Anfang des 20. Jahrhunderts beherrschten das Schloß und der Schloßgarten das Bild der westlichen Schloßstrasse. Hinter dem Schloß in Richtung Norden, begrenzt vom Moorbach, erstreckten sich die alten Stallungen, Scheunen und anderen Nebengebäude des Schlossgutes. Gegenüber dem Schloß, nach Süden zu, begrenzt durch den Langebach, befand sich der Schloßgarten mit einem großen Park und einem stattlichen Teich. Im Jahre 1912 verkaufte der letzte Gutsbesitzer des Schlosses Pollnow Johannes Geiß seinen Besitz.

Bautätigkeit setzte in der Schloßstrasse im Wesentlichen erst danach ein. 1910 wurde aber bereits das Hotel Kaiserhof an der Ecke zur Kösliner Straße erbaut. Es folgten die Häuser Nr. 20 und 21, die an das Schloßgebäude anschlossen und bald darauf auch die Häuser Nr. 24 und 25 bis zur Ecke Schloßstrasse/Kirchstrasse. Die Bäume des Schloßparks wurden um 1911 komplett abgeholzt. Die „Villa Ladwig“ wurde 1913 im ehemaligen Schloßgarten erbaut, 1923 folgten das Bankgebäude 1923 und 1933 die „Villa Jacoby“. Man hat bei der Stadtplanung bereits damals, also nach dem 1. Weltkrieg, die Hausnummern 11 bis 18 frei gelassen und dann nach und nach die Nummern 12 (Villa Jacoby), 17 (Bankgebäude) und 18 (Villa Ladwig) vergeben.

Die Häuser im östlichen Teil der Schloßstrasse, die vor 1914 Oberthorstrasse genannt wurde, wurden nach dem großen Brand von 1736, der fast die ganze Stadt eingeäschert hatte, neu errichtet. Sie waren also bis zu 209 Jahre alt, als 1945 auf Befehl Stalins die Innenstadt Pollnows, so wie andere pommersche Innenstädte in Brand gesteckt wurde. Überstanden hat dieses Inferno lediglich das Haus des Schuhmachers Berndt. Dieses war allerdings 1930 nach Abbruch des Vorläufergebäudes neu errichtet worden.

¹ Ludwig Wilhelm Brüggemann: Ausführliche Beschreibung des gegenwärtigen Zustandes des Königl. Preußischen Herzogthums Vor- und Hinterpommern, Teil 2, Band 2, Stettin, 1784

Heute wird die Schloßstraße ul. (ulica) Wolności genannt. Das heißt übersetzt: Straße der Freiheit. Merkwürdigerweise wurde die Kirchstraße in ul. Zamkowa, übersetzt: Schloßstrasse umbenannt. Wenngleich heute, im Jahre 2016 nichts mehr an das Schloß Pollnow erinnert, bleibt die Hoffnung, dass dieser geschichtliche Irrtum der aktuellen Namensgebung Pollnower Straßen eines Tages korrigiert wird.

Straßenbezeichnung und Hausnummer vor dem 1. WK	Straßenbezeichnung und Hausnummer bis 1945	Jahr ²	Besitzer 1910 - 1945 ³	Bewohner vor 1945 ⁴
Schloßstrasse 1 Gebäude zerstört⁵	Oberthorstr. 117	1910 1910 1922 1939	Lüdtke , Emil, Kaufmann Gildemeister , Max Gildemeister, Marie, geb. Gramenz, Witwe Koglin, Marie, Ehefrau verw. Gildemeister in Berlin-Neukölln Ausschank, Kneipe (Bier, Schnaps)	Krause , Margarete, Witwe Krause, Annemarie verh. Melchert Krause, Lieselotte verh. Wardelmann Krause, Klaus Peter Melchert , Karl Gildemeister , Max, Kolonialwaren, Inh.: Franz Krause [Einwohnerverzeichnis 1928] Krause , Franz, Kolonialwaren (Einwohnerverzeichnis 1928) Krause , Margarethe, Gastwirtin Altes SA-Lokal, Fremdenzimmer und Pension (Einwohnerverzeichnis 1937) Schröder , Otto, Filialleiter (Einwohnerverzeichnis 1937)
Schloßstrasse 2 Gebäude zerstört	Oberthorstr. 118	1910 1941	Schmöckel , Paul, Bäckermeister Schmöckel, Walter, Kaufmann 1913: Abbruch altes Wohnhaus 1913: Neubau: Wohnhaus, Bäckerei und	Schmöckel , Paul Schmöckel, Ida Schmöckel, Karl Schmöckel, Walter

² Das Jahr des Besitzerwechsels ist im Gebäudebuch festgehalten.

³ Die Angaben stammen aus dem Gebäudebuch (ehem. Gebäudesteuerrolle) des Gemeindebezirks Pollnow. Katasterverwaltung Regierungsbezirk Köslin, Kreis Schlawe, Gemarkung Pollnow, Nr. 120, Veranlagungsperiode 1910-1924, mit Ergänzungen bis 1943. Staatsarchiv Köslin (Archiwum Państwowe w Koszalinie), Außenstelle Stolp. Ergänzt durch Angaben von Sigrid Lux geb. Maasch von März 2016 und anderen ehemaligen Einwohnern Pollnows.

⁴ Die Angaben über Bewohner stammen einer Auflistung von Peter Mohr (1989) und aus den Einwohnerverzeichnissen 1928 und 1937.

⁵ Angabe über den Zustand der Gebäude (zerstört oder erhalten) vom Autor.

			<p>Kegelbahn</p> <p>Bäckerei und Konditorei, Cafe mit Saal im Obergeschoss. Schaufenster der Bäckerei</p>	<p>Schmöckel, Paul, Konditorei, Kaffee, Bäckerei (Einwohnerverzeichnis 1928)</p> <p>Lübke, Ewald, Bäckereilehrling (Einwohnerverzeichnis 1937)</p> <p>Schmöckel, Karl, Bäcker (Einwohnerverzeichnis 1937)</p> <p>Schmöckel, Paul, Bäckermeister (Einwohnerverzeichnis 1937)</p> <p>Schmöckel, Walter, Kellner (Einwohnerverzeichnis 1937)</p>
<p>Schloßstrasse 3</p> <p>Gebäude zerstört</p>	Oberthorstr. 119	<p>1910</p> <p>1912</p>	<p>Knop, Friedrich, Ackerbürger</p> <p>Kosanke, Richard, Fleischermeister</p> <p>1913: Abbruch altes Wohnhaus</p> <p>1913: Neubau Wohnhaus und Schlachthaus</p> <p>Fleischerei Kosanke, später Frankenstein, Ladengeschäft mit Schaufenster</p>	<p>Frankenstein, Emil</p> <p>Frankenstein, Alfred</p> <p>Frankenstein, Hedwig</p> <p>Frankenstein, Ingrid</p> <p>Frankenstein, Dietrich</p> <p>Heyer, Gerda</p> <p>Kosanke, Richard, Fleischermeister (Einwohnerverzeichnis 1928)</p> <p>Kosanke, Mathilde</p> <p>Kosanke, Christel</p> <p>Schilk, Wilhelm</p> <p>Schilk, Mathilde</p> <p>Müller, Walter, Oberpostsekretär (Einwohnerverzeichnis 1928)</p> <p>Schilk, Wilhelm, Arbeiter (Einwohnerverzeichnis 1928)</p> <p>Frankenstein, Emil, Fleischer (Einwohnerverzeichnis 1937)</p> <p>Kosanke, Richard, Fleischermeister (Einwohnerverzeichnis 1937)</p> <p>Raguse, Willi, Gespannführer (Einwohnerverzeichnis 1937)</p> <p>Richter, Dora, Ehefrau (Einwohnerverzeichnis 1937)</p>

				Schilk, Wilhelm , Straßenwärter (Einwohnerverzeichnis 1937)
Schloßstrasse 4 Gebäude zerstört	Oberthorstr. 120	1910	Below, Wilhelm , Bauunternehmer 1911: Umbau	Becker, Antonie , Witwe Below, Marie, Witwe Müller, Albert Müller, Eva Müller, Johanna Müller, Brigitte Müller, Dieter Howe, Alfred , Rektor [Einwohnerverzeichnis 1928] Below, Wilhelm , Maurermeister und Hausbesitzer (Einwohnerverzeichnis 1937) Palenga, Margarete geb. Schendzielorz, Ehefrau (Einwohnerverzeichnis 1937)
Schloßstrasse 5 Gebäude zerstört	Oberthorstr. 121	1910 1915 1941 1944	Villwock, Julius , Schuhmachermeister und Ehefrau, Emma geb. Heldt Villwock, Emma, Witwe Villwock, Walter, Uhrmacher Uhrmacherladen, mit Schaufenster	Villwock, Emma , Witwe Villwock, Walter Villwock, Anna Villwock, Günter Villwock, Magdalene Brauer, Georg , Lehrer (Einwohnerverzeichnis 1928) Villwock, Julius , Rentier (Einwohnerverzeichnis 1928) Villwock, Walter , Uhrmacher (Einwohnerverzeichnis 1928) Villwock, Emma geb. Heldt, Witwe (Einwohnerverzeichnis 1937) Villwock, Walter , Uhrmacher (Einwohnerverzeichnis 1937)
Schloßstrasse 6 Gebäude zerstört	Oberthorstr. 122	1910 1914 1920	Kalk, Franz , Schuhmachermeister Dahle, Max , Kaufmann Kalk, Franz , Schuhmachermeister	Fehlberg, Max [Einwohnerverzeichnis 1928] Fehlberg, Helene

		1921 1943	Fehlberg , Max, Schlosser in Wilhelmshof und Ehefrau Helene geb. Manzke	Fehlberg, Kurt Fehlberg , Max, Schlosser (Einwohnerverzeichnis 1937) Manzke , Anna, Hautochter (Einwohnerverzeichnis 1937)
Schloßstrasse 7 Gebäude zerstört	Oberthorstr. 123	1910 1933 1942 1943	Eberlein , Hugo, Seilermeister und Ehefrau Emma geb. Seils die Witwe Fehlberg , Max, Schlosser und Ehefrau Helene geb. Manzke Kleines Kolonialwarengeschäft Böttcher mit Schaufenster. Nachfolger: König , Bruno	Böttcher , Hans Böttcher, Irma Böttcher, Regina Böttcher, Gerhard Böttcher, Karl Eberlein , Emma, Witwe [Einwohnerverzeichnis 1928] Böttcher , Hans, Kaufmann (Einwohnerverzeichnis 1937) Eberlein , Emma geb. Seels, Witwe (Einwohnerverzeichnis 1937)
Schloßstrasse 8 Gebäude zerstört	Oberthorstr. 124	1910	Barz , Carl Barz , Emil, Böttchermeister	Barz , Emil Barz, Frieda Barz, Siegfried Barz, Erich Barz, Karl (ab 7/1941) Barz, Walburga (ab 7/1941) Barz, Karl (ab 7/1941) Barz, Ingeborg (ab 7/1941) Emil Kösterke und Ehefrau Martha Schneidermeister Marquardt , Minna, Hebamme (Einwohnerverzeichnis 1928) Barz , Anni, Hausmädchen (Einwohnerverzeichnis 1937) Barz , Emil, Böttchermeister

				(Einwohnerverzeichnis 1937)
Schloßstrasse 9 Gebäude zerstört	Oberthorstr. 124a	1910 1924	Wittstock , Therese geb. Schröder, verehel. Kutschermeister Wittstock die Erben Hutmachergeschäft für Herrenhüte mit kleinem Schaufenster	Busch , Emilie, Witwe Busch, Maria Fehrmann , Fritz Fehrmann, Klara Fehrmann, Brunhilde Busch , Minna, Witwe (Einwohnerverzeichnis 1928) Fehrmann , Friedrich, Mützensgeschäft [Einwohnerverzeichnis 1928] Wittstock , Max, Magistratssekretär (Einwohnerverzeichnis 1928) Wittstock , Th[erese], Inh. C. Fehrmann, Mützensgeschäft, Kürschnerei (Einwohnerverzeichnis 1928) Busch , Minna, geb. Below, Witwe (Einwohnerverzeichnis 1937) Fehrmann , Friedrich, Bierverleger (Einwohnerverzeichnis 1937) Fehrmann , Klara geb. Wittstock, Hutgeschäft (Einwohnerverzeichnis 1937) Geschke , Karl, Chauffeur (Einwohnerverzeichnis 1937) Märtens , Hilde, Haustochter (Einwohnerverzeichnis 1937)
Schloßstrasse 10 Gebäude zerstört	Oberthorstr. 138	1910 1914 1941	Janke , Franz, Töpfermeister und Ehefrau Emma geb. Lüdtke Mau , Karl, Klempner Witwe Elise geb. Schade und Miteigentümer Haushaltswaren, Laden mit 2 großen Schaufenstern. U.a. Hacken, Harken, Töpfe	Mau , Elisa, Witwe Mau, Siegfried Schirmer , Gertrud geb. Mau Schirmer, Herbert Schirmer, Gisela Mau , Carl, Klempnerei und Installationsgeschäft (Einwohnerverzeichnis 1928) Sorgatz , Helene, Arbeiterin

				(Einwohnerverzeichnis 1928) Zilske , Berta, Plätterin (Einwohnerverzeichnis 1928) Krumrey , Heinz, Bäcker (Einwohnerverzeichnis 1937) Krumrey , Maria geb. Munzke, Witwe (Einwohnerverzeichnis 1937) Mau , Elise geb. Schade, Witwe (Einwohnerverzeichnis 1937) Mau , Gertrud, ohne Beruf (Einwohnerverzeichnis 1937) Pantel , Albert, Klempner (Einwohnerverzeichnis 1937) Radke , Karl, Klempner (Einwohnerverzeichnis 1937)
Schloßstrasse 11	nicht existent		bis 1945 gab es diese Hausnummer nicht	
Schloßstrasse 11/12 Gebäude steht noch	nicht bekannt (ehem. Gutsbezirk Pollnow Schloß)	1937 1938	Dr. Jacoby , Max, prakt. Arzt Witwe Emma geb. Behr und ihre 3 Kinder in Berlin-Zehlendorf, Süntelsteig 24 Schmidt, Hermann, Autofuhrunternehmer 1933 Neubau „Villa Jacoby“	Schmidt , Hermann Schmidt, Martha Schmidt, Hans sen. Schmidt, Irma geb. Nimz Schmidt, Anneliese Jacoby , Dr. M., prakt. Arzt [Einwohnerverzeichnis 1928] Kurth , Wilhelm, Rechtsanwalt (Einwohnerverzeichnis 1937) Biese , Max, Rentier (Einwohnerverzeichnis 1937) Wergin , Gerda, Hausangestellte (Einwohnerverzeichnis 1937)
Schloßstrasse 13	nicht existent		bis 1945 gab es diese Hausnummer nicht	
Schloßstrasse 14	nicht existent		bis 1945 gab es diese Hausnummer nicht	
Schloßstrasse 15	nicht existent		bis 1945 gab es diese Hausnummer nicht	
Schloßstrasse 16	nicht existent		bis 1945 gab es diese Hausnummer nicht	

<p>Schloßstrasse 16/17 (Bankgebäude)</p> <p>Gebäude steht noch</p> <p>Heute: Rathaus</p>	<p>nicht bekannt (ehem. Gutsbezirk Pollnow Schloß)</p>	<p>1934</p>	<p>Stadtgemeinde Pollnow Kreissparkasse Schlawe in Schlawe</p> <p>Neubau 1923 Wirtschaftsgebäude: 1924</p>	<p>Baecker, Kurt Baecker, Charlotte Baecker, Lieselotte Baecker, Ingrid Baecker, Hannelore Hahn, Paul Hahn, Käthe geb. Mischke Marquardt, Karl Marquardt, Amanda geb. Daske Marquardt, Thea Marquardt, Ute</p> <p>Sill, Max, Rathauswart (Einwohnerverzeichnis 1928) Städtische Bank (Einwohnerverzeichnis 1928) Baecker, Kurt, Bote (Einwohnerverzeichnis 1937)</p>
<p>Schloßstrasse 18</p> <p>Gebäude steht noch</p>	<p>nicht bekannt (ehem. Gutsbezirk Pollnow Schloß)</p>		<p>Ladwig, Franz, Fleischermeister</p> <p>„Villa Ladwig“, Neubau 1913</p>	<p>Bock, Hermann Bock, Else Brendler, Erna (ab 1943) Brendler, Eva Diehl, Friedrich, sen. Diehl, Friedrich, jun. Diehl, Eleonore Diehl, Hermann Palatz, Franz⁶ (ab 1941) Palatz, Erna, geb. Lühmann Palatz, Karl</p> <p>Ladwig, Franz, Viehhändler</p>

⁶ Franz Palatz, aus Hamburg stammend, geb. 1896 in Hamburg, 1945 verschleppt und 1948 in der Sowjetunion verstorben, war ein deutschlandweiter Experte im Problemschachspiel. Er war Problemschach-Sachbearbeiter der „Deutschen Schachblätter“. Von Beruf war er Zollbeamter. Er wurde mit vielen anderen Pollnowern von den Sowjets nach dem Einmarsch verschleppt. Sohn Karl ist 1931 geboren und verstarb 1999.

				(Einwohnerverzeichnis 1928) Schröder, Max , Arbeiter (Einwohnerverzeichnis 1928) Schwantes, Werner , Bankgehilfe (Einwohnerverzeichnis 1928) Goll, Elisabeth geb. Saß, Ehefrau (Einwohnerverzeichnis 1937) Kosel, August , Rentempfänger (Einwohnerverzeichnis 1937) Ladwig, Franz , Viehhändler (Einwohnerverzeichnis 1937) Ladwig, Fritz , Schneider (Einwohnerverzeichnis 1937) Saß, Franz , Kriminalsekretär i.R. (Einwohnerverzeichnis 1937) Schröder, Max , Arbeiter (Einwohnerverzeichnis 1937)
Schloßstrasse 19 Gebäude zerstört	nicht bekannt (ehem. Gutsbezirk Pollnow Schloß)	1910 1939	Reepel, Wilhelm , Bäckermeister [Reepel], Kurt, Kaufmann 1910: Neubau	Reepel, I, Kurt Reepel I, Lisa Reepel I, Richard Reepel I, Sabine Reepel II, Otto Reepel II, Lieselotte Reepel II, Horst Reepel II, Dieter Reepel III, Karl Reepel IV, Elli Manzke, Günter Gildemeister, Berta , Witwe [Einwohnerverzeichnis 1928] Holzfuß, Friedrich , Arbeiter [Einwohnerverzeichnis 1928] Reepel, Wilhelm , Hotelbesitzer „Kaiserhof“, Kolonialwaren

				(Einwohnerverzeichnis 1928) Dorow , Walter, Bäcker (Einwohnerverzeichnis 1937) Paschke , Helmut, Chauffeur (Einwohnerverzeichnis 1937) Reepel , Charlotte, Haustochter (Einwohnerverzeichnis 1937) Reepel , Kurt, Kaufmann (Einwohnerverzeichnis 1937)
Schloßstrasse 20 Gebäude steht noch	nicht bekannt (ehem. Gutsbezirk Pollnow Schloß)	1919 1920 1921 1924 1924 1935 1939	Mischke , Reinhold, Bauunternehmer Reuter , Fritz, Besitzer Falk , Gustav, Brunnenbauer Berndt , Reinhold, Rentner und Ehefrau Antonie geb. Polentzke Schulz , Helmuth, Schneidermeister Kreissparkasse Schlawe Sarninghausen , Walter, Kaufmann	Burzlaff , Max Burzlaff, Frieda Burzlaff, Ernst Burzlaff, Heinz Burzlaff, Willi Burzlaff, Gerda Burzlaff, Ilse Burzlaff, Kurt Eggert , Max Eggert, Minna Eggert, Klara Zemke , Irma Kapischke , V. (?) Kapischke, M. (?) Kapischke, Irma Kapischke, Helga Kapischke, Dorothea Dr. Meinert , Viktor Meinert, Hedwig Meinert, Detleff Oesterreich , Rudolf, sen. Oesterreich, Gertrud Oesterreich, Rudolf, jun. Oesterreich, Horst Sarninghausen , Walter Sarninghausen, Elfriede

			<p>Sarninghausen, Waltraud Sarninghausen, Doris Schnabel, Hans Schnabel, [Ehefrau] Schnabel, Anneliese Schulz, Helmut Schulz, Elfriede Schwarz, Walter Witt, Minna, Witwe Witt, Willi Witt, Irmgard</p> <p>Schnabel, Max, Maurer (Einwohnerverzeichnis 1928) Schnabel, Willi, Arbeiter (Einwohnerverzeichnis 1928) Schulz, Emil, Schneidermeister (Einwohnerverzeichnis 1928) Schulz, Helmut, Schneidermeister (Einwohnerverzeichnis 1928) Lüdtke, Berta geb. Heyden, Witwe (Einwohnerverzeichnis 1937) Dr. Meinert, Viktor, prakt. Arzt (Einwohnerverzeichnis 1937) Oesterreich, Rudolf, Justizangestellter (Einwohnerverzeichnis 1937) Schnabel, Hans, Maurer (Einwohnerverzeichnis 1937) Schulz, Helmut, Schneidermeister (Einwohnerverzeichnis 1937) Witt, Minna geb. Zemke, Witwe (Einwohnerverzeichnis 1937) Berndt, Blanka, Dentistin (in: Einwohnerverzeichnis 1928) Gonswa, Elise, Stütze</p>
--	--	--	--

				<p>[Einwohnerverzeichnis 1928] Krause, Emma, Lehrerwitwe (Einwohnerverzeichnis 1928) Mischke, Hulda, Witwe (Einwohnerverzeichnis 1928) Pirsich, Max, Arbeiter (Einwohnerverzeichnis 1928) Burzlauff, Max, Arbeiter (Einwohnerverzeichnis 1937) Kardell, Alfred, Dachdecker (Einwohnerverzeichnis 1937) Kardell, Otto, Dachdecker (Einwohnerverzeichnis 1937) Müller, Franz, Schneider (Einwohnerverzeichnis 1937) Müller, Werner, Arbeiter (Einwohnerverzeichnis 1937) Pirwitz, Klara geb. Aminde, Witwe (Einwohnerverzeichnis 1937) Varbelow, Frieda, Hausangestellte (Einwohnerverzeichnis 1937)</p>
Schloßstrasse 21 Gebäude steht noch	nicht bekannt (ehem. Gutsbezirk Pollnow Schloß)	1914 1920 1927 1941	<p>Reuter, Fritz, Besitzer und Ehefrau Laura geb. Gerth Kossian, Theodor, Photograph die Witwe Anna geb. Klages Chrisophersen, Photograph, Ehefrau Maria geb. Kossian</p>	<p>Arndt, Erwin Arndt, Gertrud geb. Dollase Arndt, Klaus Christophersen, Alfred Christophersen, Marie geb. Kossian (Schwester von Johanna Berndt geb. Kossian, Haus Nr. 31) Christophersen, Hans Theo (+ 2010) Christophersen, Magdalene (* 1932) Christophersen, Dieter Christophersen, Peter Christophersen, Hannelore Christophersen, Joachim (* 1941) Christophersen, Helga (* 1943)</p>

			<p>Dollase, Walter Dollase, Frieda Fuhrmann, Alwin Fuhrmann, Irma Fuhrmann, Lisbeth Fuhrmann, Heinz Fuhrmann, Gerda Wiskalla, Wilhelm Wiskalla, Klara Wiskalla, Kurt Wiskalla, Fritz Kossian, Anna, sen.</p> <p>Berndt, Franz, Schuhmacher (Einwohnerverzeichnis 1928) Kossian, Theodor, Inh.: Anna Kossian, Kolonialwaren (Einwohnerverzeichnis 1928) Morschbach, Dr. August, prakt. Arzt (Einwohnerverzeichnis 1928) Christophersen, Alfred, Photograph (Einwohnerverzeichnis 1937) Fölske, Ernst, Kaufmann (Einwohnerverzeichnis 1937) Fuhrmann, Alwin, Oberpostschaffner (Einwohnerverzeichnis 1937) Fuhrmann, Lisbeth, Haustochter (Einwohnerverzeichnis 1937) Kossian, Anna geb. Klages, Witwe (Einwohnerverzeichnis 1937) Kulkowski, Horst, Feldmeister (Einwohnerverzeichnis 1937) Wieskalla, Wilhelm, Arbeiter (Einwohnerverzeichnis 1937)</p>	
Schloßstrasse 21b	nicht bekannt		Köhn , Marie und Elisabeth	Köhn , Marie

Gebäude zerstört	(ehem. Gutsbezirk Pollnow Schloß)			<p>Köhn, Elisabeth Radmer, Christiane⁷ Rahmlow, Albert, Konrektor (Einwohnerverzeichnis 1928) Rahmlow, Martha</p> <p>Köhn, Hulda, Witwe (Einwohnerverzeichnis 1928) Rahmlow, Magdalene, technische Lehrerin (Einwohnerverzeichnis 1928) Gemkow, Erna, Haushälterin (Einwohnerverzeichnis 1937) Klotz, Hildegard, techn. Lehrerin (Einwohnerverzeichnis 1937) Köhn, Elisabeth, Schneiderin (Einwohnerverzeichnis 1937) Rahmlow, Albert, Konrektor a.D. (Einwohnerverzeichnis 1937)</p>
Schloßstrasse 22/23 Schlossgebäude vor der Teilung 1934 Gebäude zerstört	nicht bekannt (ehem. Gutsbezirk Pollnow Schloß)	1912 1912 1918 1920	<p>Geiß, Johannes, Gutsbesitzer Kohls, Hermann, Kaufmann und Ladwig, Franz, Fleischermeister Holz, Hellmuth, Gutsbesitzer und Ehefrau Eva geb. Ludwig Wendland, Georg, Bürgermeister Schuck, Hermann, Kaufmann</p> <p>weiter siehe Schloßstrasse 22, 22a, 23</p>	<p>Dr. Bergemann, Friedrich, Amtsgerichtsrat [Einwohnerverzeichnis 1928] Danzig, Kurt, Zollinspektor [Einwohnerverzeichnis 1928] Heberlein, Karl, Schuhmacher [Einwohnerverzeichnis 1928] Manteuffel, Gustav, Postschaffner a.D. (Einwohnerverzeichnis 1928) Mett, Reinhold, Arbeiter (Einwohnerverzeichnis 1928) Schulz, Emil, Malerei, Tapetenhandlung (Einwohnerverzeichnis 1928) Tominski, Konrad, Rentier (Einwohnerverzeichnis 1928) Volkman, Hermann, Bürgermeister</p>

⁷ Turnlehrerin, wohnte im „Balkonzimmer“. Quelle: Ursula Fröhlich geb. Girnth, 28.3.2016

				(Einwohnerverzeichnis 1928)
Schloßstrasse 22 <i>(Schloßgebäude links)</i> Gebäude zerstört	Schloßstrasse 22/23	1920 1937	Schuck , Hermann, Kaufmann und Ehefrau Hermine geb. Krause Howe , Alfred, Rektor Umbau: 1934 und 1938	Howe , Anna, Witwe Howe, Alfred Howe, Herta geb. Schmidt Knaak , Heinrich, Gendarmeriemeister (Einwohnerverzeichnis 1937) Schuck , Hermann, Rentier (Einwohnerverzeichnis 1937)
Schloßstrasse 22a <i>(Schlossgebäude Mitte)</i> Gebäude zerstört Garagengebäude steht noch	Schloßstrasse 22/23	1935	Schuck , Hermann, Kaufmann Lux , Otto, Dentist Umbau: 1934 Garageneubau: mit Waschküche: 1935	Bleich , Johanna Lux . Otto Lux, Anna geb. Bleich Lux, Christian Lux, Peter Lux, Klaus Bleich , Johanna, Sprechstundenhilfe (Einwohnerverzeichnis 1937) Eichler , Johannes, Abiturient (Einwohnerverzeichnis 1937) Lux , Otto, Dentist (Einwohnerverzeichnis 1937)
Schloßstrasse 23 <i>(Schlossgebäude rechts)</i> Gebäude zerstört	Schloßstrasse 22/23	1934 1935	Schuck , Hermann, Kaufmann und Ehefrau Hermine geb. Krause Lawrenz , Willi 1934 Teilung und Umbau	Eichler , Max Eichler, Meta Eichler, Martin Eichler, Johannes Eichler, Christa Knaak , Heinrich Knaak, Meta Knaak, Elvira verh. Harmier Knaak, Herbert Knaak, Irene verh. Moeck Moeck , Heidelore Molkenthin , Fritz Molkethin, Amanda

				<p>Molkethin Günter Molkethin, Werner</p> <p>Eichler, Johannes, Abiturient (Laut Einwohnerverzeichnis 1937. Nr. 22a) Eichler, Martin, Doktor der Naturwissenschaften (Laut Einwohnerverzeichnis 1937. Nr. 22a) Eichler, Max, Pastor (Laut Einwohnerverzeichnis 1937. Nr. 22a) Kurth, Wihelm, Vikar (Einwohnerverzeichnis 1937) Molkenthin, Georg, Stadtmonteur (Einwohnerverzeichnis 1937)</p>
Schloßstrasse 24 Gebäude zerstört	nicht bekannt (ehem. Gutsbezirk Pollnow Schloß)	1930 1933	<p>Schuck, Hermann, Kaufmann und Ehefrau Hermine geb. Krause Lawrenz, Willi, Kaufmann</p> <p>Elektrogeschäft Karmoll im Erdgeschoss</p>	<p>Damaschke, Herta (ab 1941) Damaschke, Hans Damaschke, Ulrich Daske, Karl, sen. Daske, Amanda, sen. Daske, Amanda, jun. verh. Marquardt Marquardt, Uta Daske, Gerhard Daske, Karl jun Karmoll, Erich Karmoll, Emma Karmoll, Werner Karmoll, Hildegard verh. Knaak Rackobrandt, Hertha, Witwe</p> <p>Rackobrandt, Hermann, Rentier (Einwohnerverzeichnis 1928) Schäfer, Herta, Ehefrau (Einwohnerverzeichnis 1928) Schuck, Hermann, Rentier (Einwohnerverzeichnis 1928) Somnitz, Karl, Schmiedemeister</p>

				(Einwohnerverzeichnis 1928) Barz , Siegfried, Elektrolehrling (Einwohnerverzeichnis 1937) Karmoll , Erich, Elektromeister (Einwohnerverzeichnis 1937) Rackobrandt , Hermann, Rentier (Einwohnerverzeichnis 1937) Schäfer , Herta geb. Rackobrandt, Ehefrau (Einwohnerverzeichnis 1937)
Schloßstrasse 25 Vorderhaus und Hinterhaus (kleines Haus) Gebäude zerstört	Laut Gebäudebuch Pollnow: Schloßstrasse 11/12 (ehem. Gutsbezirk Pollnow Schloß)	1927 1927	Wachholz , Franz, Bauunternehmer Stadtgemeinde Pollnow Wachholz , Franz Knop , die Ehefrau Martha geb. Kautz Ehem. Bretterschuppen, erbaut 1912 1936: Wohnhaus mit Werkstatt, Hofraum und Hausgarten Schneider Schulz: Laden im Erdgeschoss Im Hinterhaus wohnten Schmidt und Wachholz. Auf dem Hof befand sich eine ehemalige Tankstelle ⁸	Schmidt , Karl (Hinterhaus) Schmidt, Else Schmidt, Inge verh. Hinrichs Schulz , Emil (Vorderhaus) Schulz, Else geb. Mischke in Abbau Eichhof Schulz, Egon Schulz, Ursula verh. Düver Strelow , Gerhard Wachholz , Franz (Hinterhaus) Wachholz, Ella Wachholz, Willi Finke , Berta, Putzmachergeschäft Finke & Ott [Einwohnerverzeichnis 1928] Gaedtke , Klara, Witwe [Einwohnerverzeichnis 1928] Lux , Otto, Dentist (Einwohnerverzeichnis 1928) Siegert , Berta, ohne Beruf (Einwohnerverzeichnis 1928) Wachholz , Franz, Bauunternehmer und Maurermeister (Einwohnerverzeichnis 1928) Frey , Helmut, Schornsteinfegerlehrling

⁸ Quelle: Klaus Berndt, Telefonat vom 28.3.2016

				(Einwohnerverzeichnis 1937) Schmidt , Karl, Kraftwagenführer (Einwohnerverzeichnis 1937) Schulz , Emil, Schneidermeister (Einwohnerverzeichnis 1937) Stiller , Fritz, Bezirksschornsteinfegermeister (Vorderhaus ⁹¹⁰) (Einwohnerverzeichnis 1937) Wachholz , Franz, Bauunternehmer (Einwohnerverzeichnis 1937) Wachholz , Willy, Bautechniker (Einwohnerverzeichnis 1937) Ziehlke , Fritz, Schneider (Einwohnerverzeichnis 1937)
Schloßstrasse 25				Jahs , Ewald ¹¹ Jahs, Maria Jacob , Gerhard König , Mathilde, Witwe König, Bruno ¹² König, Frieda König, Ursula König, Ingrid König, Manfred Lemke , Erika verh. Rattunde Pagel , Friedrich Pagel, Gertrud Pagel, Renate Pagel, Joachim Reinke , Paul (Hinterhaus)

⁹ Quelle: Anneliese Stresing geb. Schmidt, Telefonat vom 28.3.2016

¹⁰ Fritz Stiller hatte 3 Kinder: Wolfgang, Ingeborg und Margit. Die Familie verzog nach Köslin.

¹¹ Chauffeur bei Hermann Schmidt, wohnte später in der Karpfenteichstraße.

¹² Übernahm zunächst das Lebensmittelgeschäft Schloßstr. 7 (ehem. Böttcher) und kaufte zuletzt das Geschäft Dahle, am Markt.

				<p>Reinke, Martha Reinke, Herbert, Dentistenlehrling bei Otto Lux Reinke, Dorothea</p> <p>König, Bruno, Kaufmann (Einwohnerverzeichnis 1937) Koppenschläger, Wilhelmine, Kindergärtnerin und Hortnerin (Einwohnerverzeichnis 1937) Lehmann, Friedrich, Schornsteinfeger (Einwohnerverzeichnis 1937) Mayhack, Frieda, Hausmädchen (Einwohnerverzeichnis 1937) Pagel, Fritz, Schlosser (Einwohnerverzeichnis 1937) Reinke, Paul, Maurer (Einwohnerverzeichnis 1937) Dr. Ristow, Otto, Amtsgerichtsrat (Einwohnerverzeichnis 1937)</p>
Schloßstrasse 26 Gebäude zerstört	Oberthorstr. 125	1910 1944	<p>Kalb, Anna, unverehelicht Wilke, Walter Arbeiter Ehefrau Elisabeth geb. Marder</p> <p>1922: Abbruch altes Wohnhaus und Neubau</p>	<p>Kalb, Anna, Küchendienerin [Einwohnerverzeichnis 1928] Mielke, Emil, Arbeiter (Einwohnerverzeichnis 1928) Mielke, Helene Mielke, Willi Wilke, Walter Wilke, Elisabeth</p> <p>Kalb, Anna, Rentenempfängerin (Einwohnerverzeichnis 1937) Marder, Elisabeth, Stütze (Einwohnerverzeichnis 1937) Mielke, Emil, Arbeiter (Einwohnerverzeichnis 1937)</p>
Schloßstrasse 27	Oberthorstr. 126	1910	Friedrich , Marie, Fräulein	Kurzhals , August

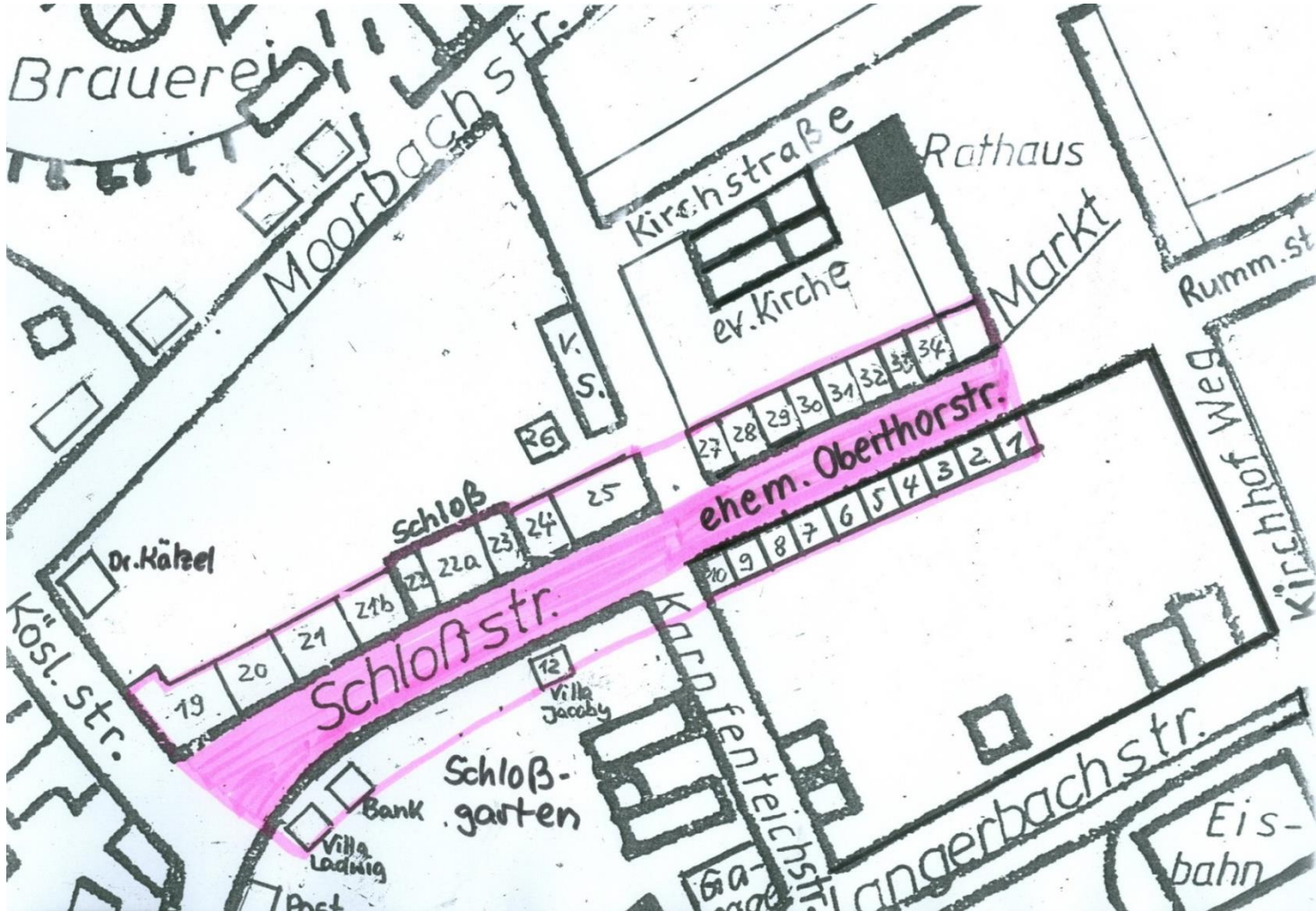
Eckhaus zur Kirchstrasse Gebäude zerstört		1938	Kurzhals , August, Schneidermeister, Ehefrau Marie	Kurzhals, Marie Langkafel , Berta, Witwe (Einwohnerverzeichnis 1928) Kurzhals , August, Schneidermeister (Einwohnerverzeichnis 1937)
Schloßstrasse 28 Gebäude zerstört	Oberthorstr. 127	1910 1943	Behling , Ludwig, Zimmermann und Ehefrau Bertha geb. Ladwig Anna , unverehelichte (?) und Miterben	Behling , Anna, Witwe (?) Grunwald , Martha geb. Holzfuß Holzfuß , Fritz Holzfuß, Anni verh. Mann Holzfuß, Irma Lipinski , Heinz Köller , Karl, Rentner (Einwohnerverzeichnis 1928) Witt , Albertine, Steinschlägerin (Einwohnerverzeichnis 1928) Behling , Anna, Hausbesitzerin (Einwohnerverzeichnis 1937) Willer , August, Arbeiter (Einwohnerverzeichnis 1937) Zupp , Wilhelm, Rentenempfänger (Einwohnerverzeichnis 1937)
Schloßstrasse 29 Gebäude zerstört	Oberthorstr. 128	1910 1917 1924 1933 1940	Kosanke , Richard, Fleischermeister Strauß , Wilhelm, Friseur und Ehefrau Anna geb. Andrehs die Witwe und ihre 7 Kinder Klünder , Karl, [...] die Ehefrau [Strauß] , Hans, Friseurmeister Friseursalon im Erdgeschoß	Strauß , Hans Strauß, Meta Strauß, Edgar Strauß, Rudolf Strauß , Karl-Heinz Stabenow , Georg, Schlosser (Einwohnerverzeichnis 1928) Strauß , Anna, Witwe, Hebamme (Einwohnerverzeichnis 1928) Strauß , Hans, Friseurmeister (Einwohnerverzeichnis 1928)

				<p>Bartelt, Otto, Kraftfahrer (Einwohnerverzeichnis 1937) Müller, Wilhelmine geb. Reetz, Witwe (Einwohnerverzeichnis 1937) Strauß, Hans, Friseurmeister (Einwohnerverzeichnis 1937)</p>
Schloßstrasse 30 Gebäude zerstört	Oberthorstr. 129	1910 1920 1929	<p>Kalk, Karl, Schuhmachermeister die Witwe Berta geb. Corduan und ihre 3 Kinder Marie, unverehelichte „Fräulein Kalk“, wurde 1945 in den Ural verschleppt, kam wieder zurück.</p>	<p>Kalk, Franz, Schuhmachermeister (Einwohnerverzeichnis 1928) Kalk, Marie Kalk, Frieda Kalk, Erich</p> <p>Kalk, Berta, Witwe (Einwohnerverzeichnis 1928) Kalk, Franz, Schuhmachermeister (Einwohnerverzeichnis 1937) Kalk, Marie, Hausbesitzerin (Einwohnerverzeichnis 1937)</p>
Schloßstrasse 31 Gebäude steht noch	Oberthorstr. 130	1910 1929 1929	<p>Mickley, Robert, Webermeister Anna, unverehelichte und 4 Miterben Berndt, Franz, Schuhmacher und Ehefrau Johanna geb. Kossian</p> <p>1929: Abbruch Wohnhaus 1930: Wiederaufbau Wohnhaus</p> <p>Schuhgeschäft im Erdgeschoß, 2 große Schaufenster</p> <p>Zwischen Haus Nr. 31 und 32 befand sich ein schmaler Weg zur Kirche¹³.</p>	<p>Berndt, Franz Berndt, Johanna geb. Kossian, *1900 (Schwester von Maria Christophersen geb. Kossian, Haus Nr. 21) Berndt, Kurt, * 1922, + 1944 Berndt, Hans, * 1924, + 2013 Berndt, Fritz, * 1926, + 1996 Berndt, Klaus, * 1932 Berndt, Margit * 1043, + 2012 Stüwe, Helene geb. Gergolla, Hausmädchen</p> <p>Lipinski, Paul, Musiker (Einwohnerverzeichnis 1928) Mickley, Max, Arbeiter</p>

¹³ Quelle: Mitteilung von Klaus Berndt vom 28.3.2016

				(Einwohnerverzeichnis 1928) Berndt , Franz, Schuhmachermeister (Einwohnerverzeichnis 1937) Rieck , Eva, Hausmädchen (Einwohnerverzeichnis 1937) Stüwe , Helene, Lehrlin (Einwohnerverzeichnis 1937)
Schloßstrasse 32 Gebäude zerstört	Oberthorstr. 131a	1910 1918 1920 1932 1934	Günther , Hermann, Klempnermeister die Witwe Berta geb. Düwe Müller , Gustav, Kaufmann Tominski , [?], Rentner [Tominski], Erna, Fräulein Damen-Hutgeschäft im Erdgeschoß	Tominski , Olga Tominski, Margarete Tominski, Erna Müller , Gustav, Zigarrengeschäft (Einwohnerverzeichnis 1928) Schubing , Otto, Eisenbahnbediensteter (Einwohnerverzeichnis 1928) Tominski , Erna, Buchhalterin (Einwohnerverzeichnis 1937) Tominski , Margarete, ohne Beruf (Einwohnerverzeichnis 1937) Tominski , Olga, Geschäftsinhaberin (Einwohnerverzeichnis 1937)
Schloßstrasse 33 Gebäude zerstört	Oberthorstr. 131b	1910 1920 1920 1924	Kasper , Joseph, Schornsteinfegermeister Ladwig , Franz, Kaufmann Zinke , Hugo, Zieglermeister Strecker , Max Kleines Lebensmittelgeschäft im Erdgeschoss (u.a. Hering) betrieben von 2 Schwestern Mazijewski	Krien , Dorothea Mazijewski, Otto Mazijewski, Hedwig Strecker , Max, Klempnermeister (Einwohnerverzeichnis 1928) Mazijewski , Hedwig geb. Krien, Geschäftsinhaberin (Einwohnerverzeichnis 1937)
Schloßstrasse 34 Gebäude zerstört	Oberthorstr. 132	1910 1937	Pirk , Hermann, Kaufmann Pirk, Otto Lebensmittelgeschäft und Eisenwaren (Forken, Sensen). Inhaber Otto Pirk	Pirk , Otto Pirk, [Ehefrau] Pirk, [Tochter] Pirk, [Tochter] Pirk, [Sohn]

				<p>Pirk, Hermann, Kolonialwaren (Einwohnerverzeichnis 1928) Pirk, Otto, Kaufmann (Einwohnerverzeichnis 1937)</p>
--	--	--	--	--



Stadtplan Pollnow, Ausschnitt Schloßstrasse. Nach einer Vorlage von Peter Mohr, bearbeitet von Jürgen Lux 2016



Die Schloßstrasse in Pollnow von Westen vor 1907. Damals Schloßgut Pollnow. Letzter Besitzer: Hohannes Geiß. Links und rechts des Schloßgebäudes erkennt man die Vorläufergebäude der späteren Schloßstrasse 20 und 21 sowie 24 und 25. Im Hintergrund der Kirchturm.



Schloßstrasse von Westen 1907, links das alte Schloß, rechts der Schloßpark mit Bäumen, er wurde bald darauf abgeholzt. Im Hintergrund links das Fachwerkhaus: Schneider August Kurzhals



Ansichtskarte nach 1913. Schloßstrasse 19 ganz links, 20 Mischke, 21, 21f, Schloss, 24, 25. Ganz im Hintergrund: Schnedier Kurzhals



Schloßstrasse 18: Städtische Bank Pollnow. Heute Rathaus.



Schloßstrasse 18



Villa Jacoby, später Schmidt. Im Hintergrund das Schloß



Hotel Kaiserhof. Erbaut 1910. Besitzer Wilhelm Reepel. Ansichtskarte



Hotel Kaiserhof, Schloßstrasse 19



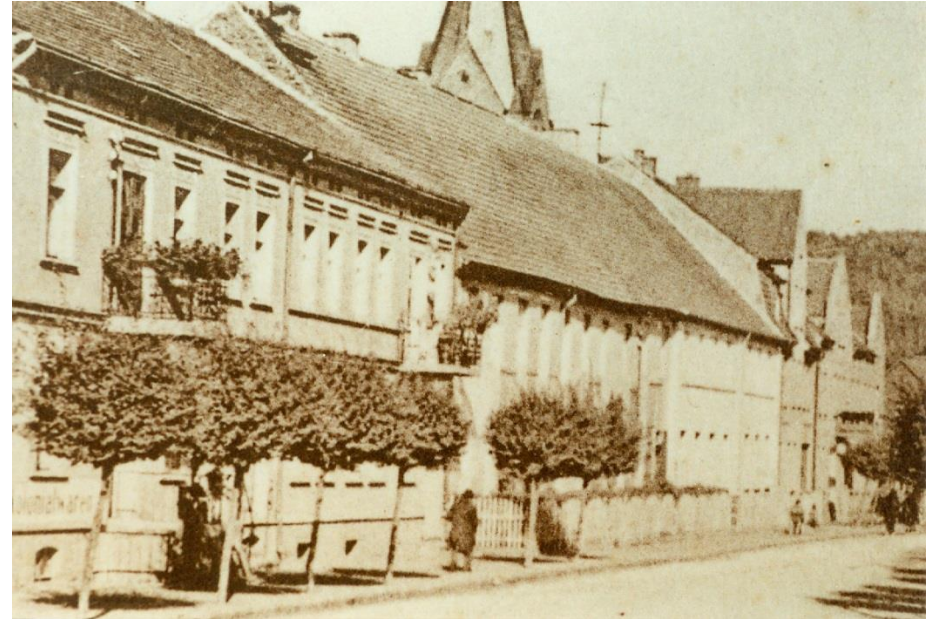
Die Tankstelle vor dem Hotel Kaiserhof



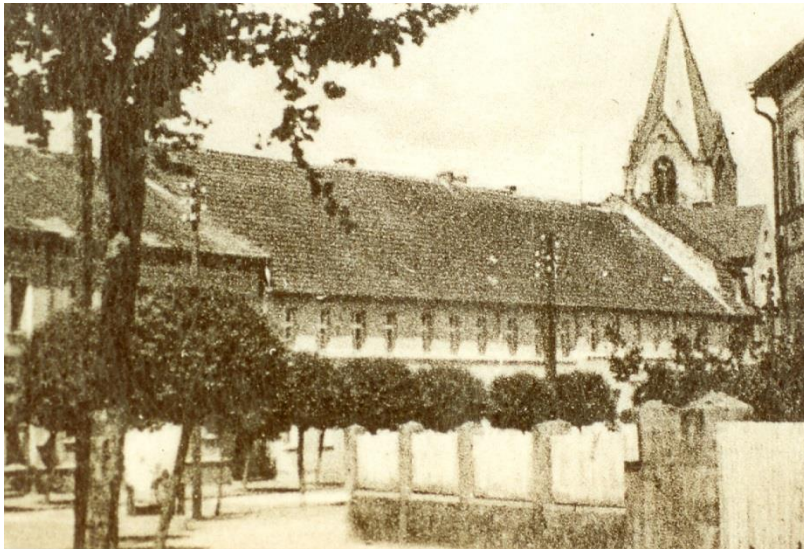
Schloßstrasse 19 Reepel und 20 Schneider Schulz



Schloßstrasse 21 Kolonialwaren Kossian



Schloßstra 21f und Schloß 22 und 23



Schloss Pollnow von der Ecke Bubitzer Straße aus



Schloßnebengebäude, von der Moorbachstrasse aus



Die mittlere Schloßstrasse auf der Höhe Schloßstrasse 24 Elektrogeschäft Karmoll, daneben Haus Nr. 25 Wachholz, Blick nach Osten. Auf der rechten Straßenseite das Haus Schmidt Nr. 12 (ehemals Villa Jacoby), gut zu erkennen auch das Haus Nr. 10 Klempner Carl Mau



Schloßstrasse 25 Wachholz



Schloßstrasse 25 von der Karpfenteichstrasse aus



Schloßstrasse 25 Wachholz'sches Haus



Schloßstrasse ab der Karpfenteichstrasse nach Osten, die frühere Oberthorstasse. Links Schneider August Kurzhals, Nr. 27, daneben Behling Nr. 28, Friseur Strauß Nr. 29, Schuhmacher Kalk Nr. 30 und Schuhmacher Berndt Nr. 31 Auf der rechten Seite (Südseite) gut zu erkennen Uhrmacher Villwock (mit der Uhr), Schloßstr. 5



1907: Schloßstrasse 8 Böttchermeister Carl Barz und Schneidermeister Emil Kösterke. Links: Haus Nr. 7 Seiler Eberlein



Schloßstrasse 31 Berndt (vor dem Neubau 1929), Hutmacherin Olga Tominski, Nr. 32 und Lebensmittelgeschäft der Schwestern Mazijewski Nr. 33



1914: Hinter dem Erntewagen: Schloßstrasse 1 Kolonialwaren und Ausschank Krause und 2 ff. Links mit den Kindern davor: Markt 19 Fleischerei Ladwig



Otto Lux vor der Garage Schloßstrasse 22 a



Anna Lux geb. Bleich im Hof hinter dem Schloß, Nr. 22a



Die Kinder der Schloßstrasse im Garten von Auto-Schmidt. Rechts im Hintergrund das Haus Nr. 10 Klempner Mau, in der Mitte die Kirche und links das Haus Nr. 25 Wachholz



In Schmidts Garten. Hintergrund: Schloßstr. 24 und 25



Klaus, Christan und Peter Lux



Anna Lux bei der Küchenarbeit



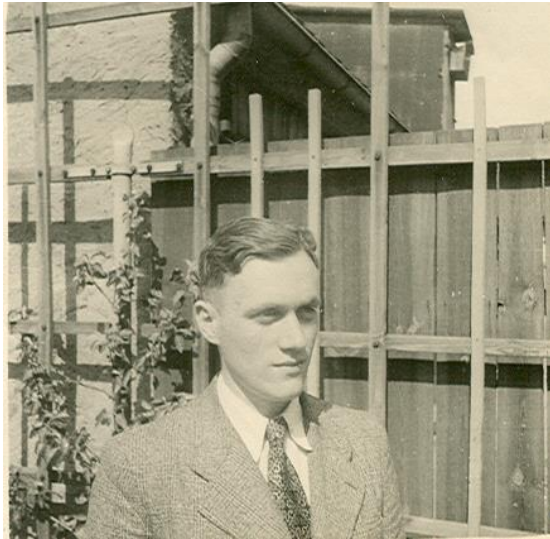
Wohnzimmer Schloßstr. 22 a



Im Hof von Schneider Kurzhals (?)



Schneider August Kurzhals und Ehefrau, Schloßstr. 27



Klaus Lux im Hof der Schloßstr. 22



Klaus Lux



Familie Lux, Schloßstrasse 22 a



Kinder der Schloßstrasse

© Jürgen Lux, 16.5.2020